

# Willet<sup>®</sup> 630

全新上市小字符喷码机

稳定 专业 创新 卓越



威利™品牌源于英伦，三十年巍然屹立，实用简约的典范。简单的操作，方便的维护，优异的喷印质量，全新威利™630喷码机提高您的生产效率保证更长的正常运行时间，实为专门为满足基本喷码要求而设计的高性能标识技术典范。

## 出色的稳定性

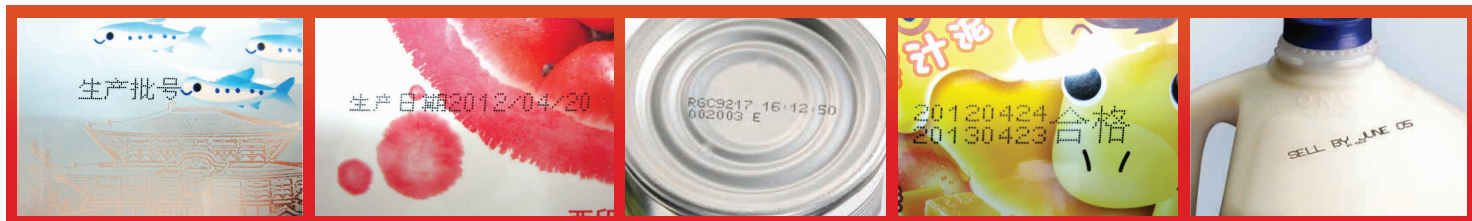
先进的集成化设计  
大幅度减少非计划停机故障，保障了客户所需要的长时间稳定运行

## 优异的喷印质量

动态校准技术 ( Dynamic Calibration™ ) 确保了在各种环境中喷印质量保持一致。  
专为获得最佳效果而设计的墨水系列。

## 简单的日常维护和操作

集成化的墨水系统设计，大大减少维护频率。  
人性化的操作界面，使操作信息一览无余。  
“i” 快捷键，一键检修，快捷简单。



# Willett® 630

## 小字符喷码机

### 线速度

1-3行喷码, 速度可达492fpm (150 m/min) (每英寸10个字符, 单行喷印)

### 可选点阵

单行: 5x5, 5x7, 7x9, 12x16, 16x16 (汉字)

双行: 5x5, 5x7

三行: 5x5, 5x7

### 标称字符高度

可选择 2 mm - 7.5 mm, 取决于字体

### 喷印距离

最佳: 12 mm

范围: 5 mm - 15 mm

### 键盘

薄膜式带触摸反馈, 包括72个字母、数字和特殊功能键。PC式布局接近国际PC惯例。

### 显示屏

320x240亮蓝色背光5.7" LCD显示屏  
所见即所得的屏幕信息编辑

### 客户标识/图案

可由每个用户在喷码机或电脑上创建。

### 字符设置

英语、简体中文

### 语言和界面选项

英语、简体中文

### 信息储存

50条复杂信息。使用USB无限制储存。  
标准USB带标志和内存备份功能

### 防护等级

IP43; 不锈钢机柜

### 喷头

加热喷头

直径: 1.6" (41.3 mm)

长度: 9.5" (241.0 mm)

### 喉管

超柔性

长度: 6.56' (2 m)

直径: 0.91" (23 mm)

弯曲半径: 3.0" (76.2 mm)

### 墨水溶剂盒

墨水智能墨盒: 0.793 qt (750 ml)

溶剂智能墨盒: 0.793 qt (750 ml)

### 温度范围

41° F至113° F (5° C - 45° C)

### 电气要求

公称电源100-120 / 200-240 VAC, 50/60 Hz, 90 W

### 约重

无包装和干重: 35.28 lbs. (16 kg)

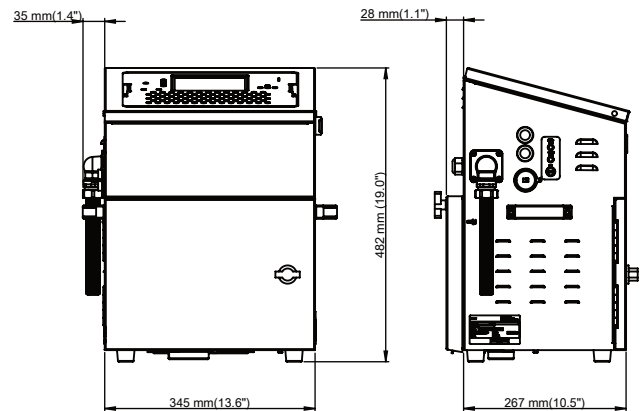
### 可选项

电眼接口, 轴编码器接口

9.8英尺 (3 m) 喉管

60或70微米喷嘴

### 尺寸



**Willett®** 威利™ 中国销售网点:

上海、北京、广州、深圳、南京、济南、沈阳、青岛、西安、兰州、成都、苏州、石家庄、重庆、武汉、长沙、厦门、昆明、郑州、南昌、南宁、合肥、香港、天津, 即将更多...

全国免费咨询热线  
**400 921 5868**  
<http://www.willettchina.com>

经销商:

联系电话: